

歯髄幹細胞 & 培地

Dental Pulp Stem Cells and Specialized Culture Media



Poietics™ Adult Stem Cell Products



近日発売開始予定

歯髄幹細胞 (Dental Pulp Stem Cells : DPSC)

ヒト脱落乳歯や親知らずなどの歯髄から採取される多能性幹細胞です。この DPSC は、骨芽細胞、脂肪細胞、軟骨細胞及びニューロンなど様々な細胞への分化することが報告されています。

このような能力を持つ DPSC は近年、骨や筋肉および神経などの再生研究や、また歯の再生、筋ジストロフィーや心筋梗塞の治療等への研究においても盛んに利用されています。

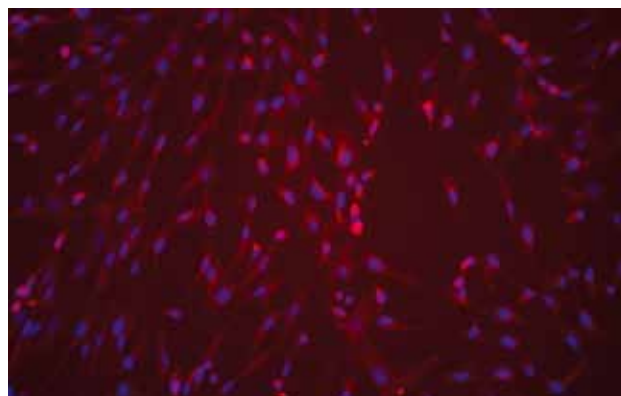
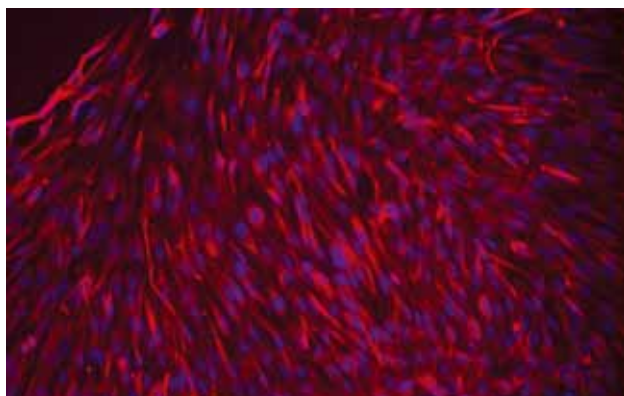
ロンザ DPSC は成人第三大臼歯の歯髄より採取し、使用上の利便性を考慮して凍結保存の状態で提供しています。

DPSC 専用培地

細胞維持や増殖が最適化された Lonza DPSC Bulletkit™ には、DPSC 培養に必要な全ての培地や増殖・成長因子等の添加因子が含まれています。

Lonza DPSC の特徴：

- **簡便性** — 必要な時に使用可能
- **利便性** — 細胞を解凍したら DPSC 専用の DPSCGM™ 培地キットを使うだけ
- **品質** — 幹細胞特異的マーカーパネル [8 種類] 検査済
- **信頼性** — 継代回数は 5 回まで保証



図AとB：凍結保存された歯髄幹細胞(DPSC)を解凍し、Lonza DPSC Basal Mediumで5日間培養した。培養されたDPSCはメタノールで固定、ヤギ血清でブロッキング後、DPSCに対するウサギ抗ヒトdentin sialophosphoprotein (DSPP) 抗体およびヤギ抗ウサギ抗体 (AlexaFlour 568)により免疫蛍光染色を行い、核をDAPIで対比染色した。また、細胞周囲のマトリクス内でdentin ialophosphoprotein(DSPP)の免疫染色陽性が観察された。

Marker Tested via Flow Cytometry	Results
CD166	>95%
CD105	>95%
CD29	>95%
CD90	>90%
CD73	>90%
CD45	<10%
CD34	<10%
CD133	<10%

Additional Technical Specifications	Results
Viability	≥70%
Cell Count	≥1 million cells / vial
Seeding Efficiency	≥25%

オーダー情報

製品番号	製品名	サイズ	価格 (円)
細胞			
PT-5025	hDPSC-歯髄幹細胞 Human Dental Pulp Stem Cells (hDPSC)	≥ 1 million cells	145,000
専用培地			
PT-3927	DPSC基本培地 Dental Pulp Stem Cells Basal Medium (DPSC)	500 ml	20,000
PT-4516	DPSC SingleQuot™ キット Dental Pulp Stem Cells SingleQuot™ Kit (DPSC)		26,000
PT-3005	DPSC BulletKit™ (PT-3927 & PT-4516) *基本培地およびSingleQuots™ キット Dental Pulp Stem Cells BulletKit™ Kit (DPSC)		36,000

ロンザジャパン株式会社

バイオサイエンス事業部

〒104-6591 東京都中央区明石町8-1 聖路加タワー 39階

受注・在庫照会 TEL: 03-6264-0620

セールス TEL: 03-6264-0660
E-mail: bioscience.sales.jp@lonza.com

技術サポート E-mail: bioscience.technicalsupport.jp@lonza.com

<http://www.lonza.co.jp/bioscience/>